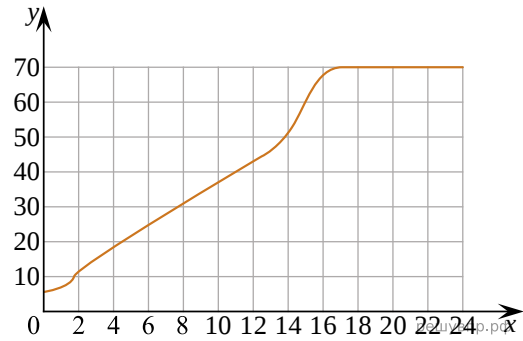


Обобщая статистику медицинских учреждений, Валентин Александрович собрал данные об изменении массы тела с возрастом пациентов мужского пола. Усреднённые данные он нанёс на график (по оси  $x$  указан возраст человека (в годах), а по оси  $y$  — масса его тела (в кг)).



Опишите зависимость массы тела исследуемых людей от возраста.