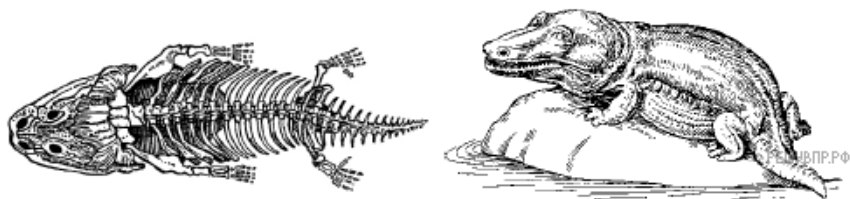


На рисунке изображены скелет и реконструкция стегоцефала — вымершего животного, появившегося на Земле около 400 млн лет назад.



Стегоцефалы — одни из первых позвоночных, вышедших на сушу. Используя фрагмент геохронологической таблицы, установите эру и период, в которые появился данный организм, а также какой группе современных животных (уровня класса) он соответствует.

Геохронологическая таблица

ЭРА		Период и продолжительность (в млн лет)	Животный и растительный мир
Название и продолжительность (в млн лет)	Начало (млн лет назад)		
Кайнозойская, 66	66	Антропоген, 2,58	Появление и развитие человека. Формирование существующих растительных сообществ. Животный мир принял современный облик
		Неоген, 20,45	Господство млекопитающих и птиц
		Палеоген, 43	Появление хвостатых лемуринов, позднее — парапитеков, дриопитеков. Бурный расцвет насекомых. Продолжается вымирание крупных пресмыкающихся. Исчезают многие группы головоногих моллюсков. Господство покрытосеменных растений
Мезозойская, 186	252	Мел, 79	Появление высших млекопитающих и настоящих птиц, хотя зубастые птицы ещё распространены. Преобладают костистые рыбы. Сокращение многообразия папоротников и голосеменных растений. Появление и распространение покрытосеменных растений
		Юра, 56	Появление первых птиц и примитивных млекопитающих, расцвет динозавров. Огромные территории суши покрылись пышной растительностью, прежде всего разнообразными лесами. Они в основном состояли из папоротников и процветающих голосеменных. В морях процветание головоногих моллюсков
		Триас, 51	Начало расцвета пресмыкающихся. Появление костистых рыб
Палеоз			

ой-ская, 289	541	Пермь, 47	Вымирание трилобитов. Возникновение зверозубых пресмыкающихся. Исчезновение каменноугольных лесов
		Карбон, 60	Расцвет земноводных. Появление первых пресмыкающихся. Характерно разнообразие насекомых. Расцвет гигантских хвощей, плаунов, древовидных папоротников
		Девон, 60	Быстрая эволюция рыб. В позднем девоне многие группы древних рыб вымерли. Суша подверглась нашествию множества членистоногих. Появились первые земноводные. Появились споровые хвощи и плауны
		Силур, 25	Происходит активное строительство коралловых рифов. Распространены ракоскорпионы. Растения заселяют берега водоёмов
		Ордовик, 41	Множество бесчелостных рыб. Появляются различные виды водорослей. В конце периода появляются первые наземные растения
		Кембрий, 56	В ходе грандиозного эволюционного взрыва возникло большинство современных типов животных. В океанах и морях многообразие зелёных водорослей