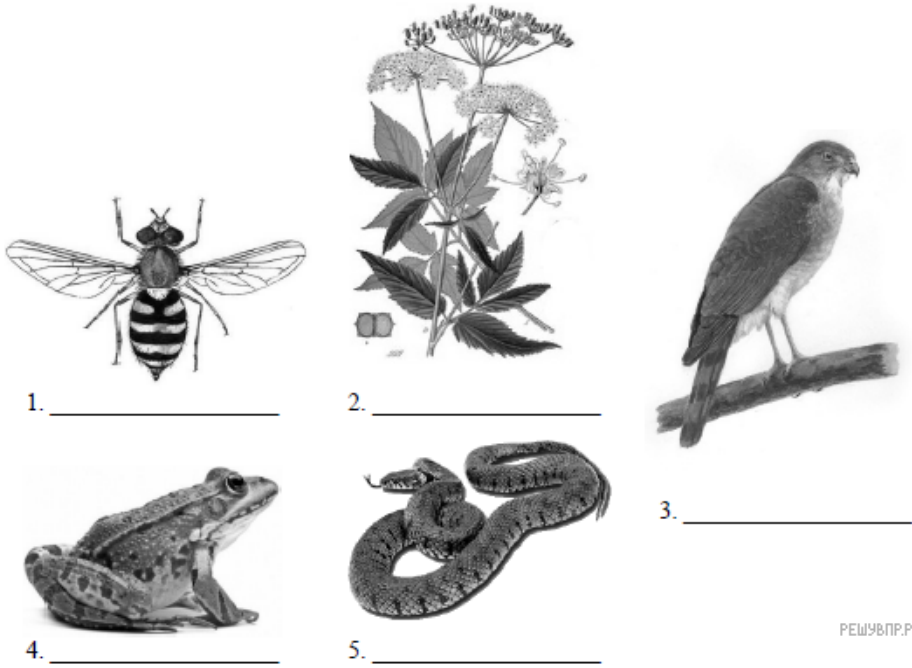


На опушке леса живёт и взаимодействует множество растений, животных и микроорганизмов. Рассмотрите группу, в которую входят лягушка, ястреб-перепелятник, сныть, муха-журчалка, уж.

Подпишите изображённые на фотографиях и рисунках объекты, входящие в указанную выше группу.



РЕШУ ВПР.РФ

1	2	3	4	5
<input type="text"/>	<input type="text"/>	<input type="text"/>	<input type="text"/>	<input type="text"/>