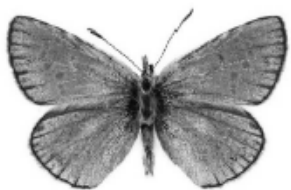


На опушке леса живёт и взаимодействует множество растений, животных и микроорганизмов. Рассмотрите группу, в которую входят лягушка, ястреб-тетеревятник, земляника, голубянка, уж.

Распределите данные организмы по их положению в пищевой цепи. В каждую ячейку запишите номер или название одного из объектов группы.



1. _____



2. _____



3. _____



4. _____



5. _____

РЕШУ ВПР.РФ

Пищевая цепь:

