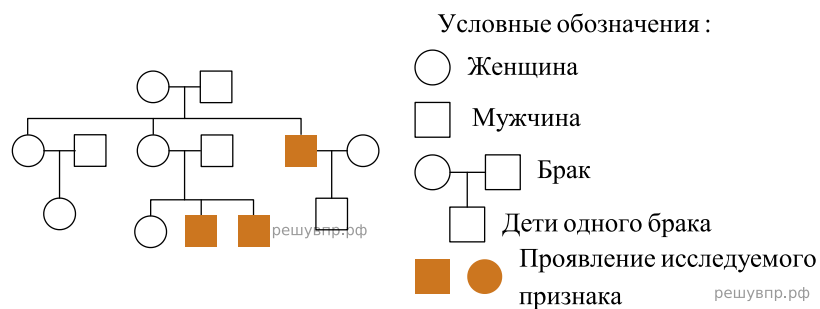


В медицинской генетике широко используется генеалогический метод. Он основан на составлении родословной человека и изучении наследования того или иного признака.

В подобных исследованиях используются определённые обозначения. Изучите фрагмент родословного древа одной семьи, у некоторых членов которой отмечается ночная слепота (куриная слепота).

Фрагмент родословного древа семьи



Используя предложенную схему, определите: доминантный или рецессивный данный признак и сцеплен ли он с половыми хромосомами.