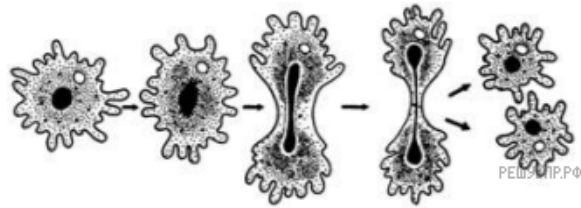
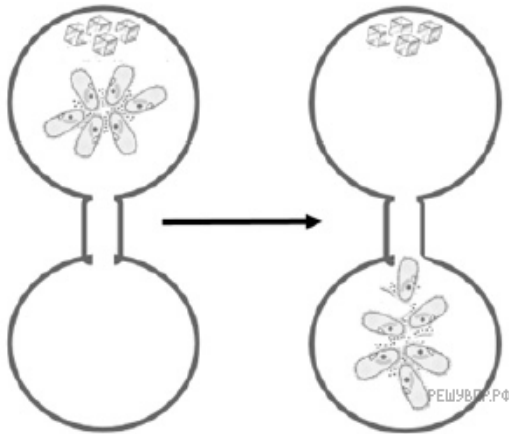


На рисунке изображён пример, иллюстрирующий присущее всем живым организмам свойство воспроизведения себе подобных, обеспечивающее непрерывность и преемственность жизни.



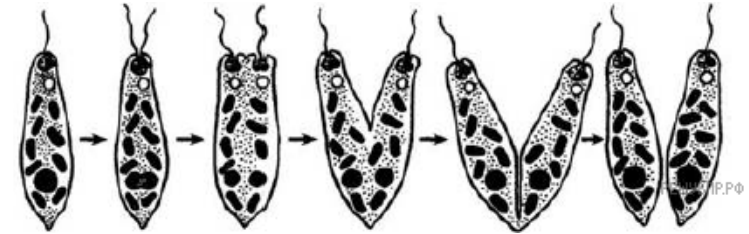
1. Приведите пример аналогичного явления у растений.

В опыте экспериментатор положил несколько кристалликов поваренной соли в каплю воды с инфузориями и соединил эту каплю «мостиком» с каплей чистой воды без соли. Через некоторое время все инфузории переплыли в каплю с чистой водой.



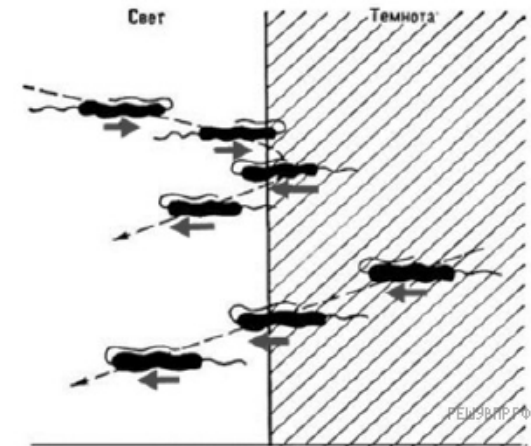
2. Приведите пример аналогичного явления у растений.

На рисунке изображён процесс, иллюстрирующий присущее всем живым организмам свойство воспроизведения себе подобных, обеспечивающее непрерывность и преемственность жизни.



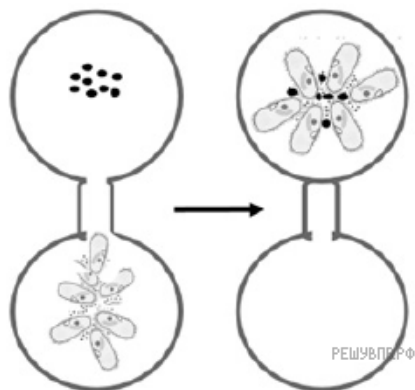
3. Приведите пример аналогичного явления у растений.

В опыте экспериментатор затенил часть капли с находившимися в ней эвгленами. Через непродолжительное время он наблюдал за передвижением эвглен в одном направлении.



4. Приведите пример аналогичного явления у растений.

5. В опыте экспериментатор добавил культуру бактерий в чистую каплю воды и соединил эту каплю «мостиком» с каплей, в которой находились инфузории. Через некоторое время все инфузории переплыли в каплю, в которой находились бактерии.



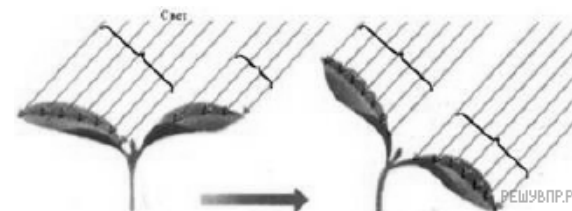
Приведите пример аналогичного явления у растений.

6. В опыте экспериментатор изменял положение горшка с растением и наблюдал за изменением роста побега, который в любом случае принимал вертикальное положение.



Приведите ещё пример такого же явления у растений.

7. В опыте экспериментатор изменял положение источника света и наблюдал за изменением изгиба верхушки проростка подсолнечника.



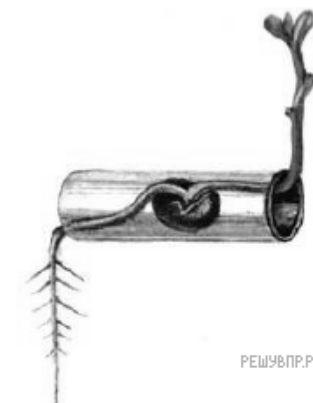
Приведите ещё пример такого же явления у растений.

8. На рисунке изображён процесс, иллюстрирующий присущее всем живым организмам свойство воспроизведения себе подобных, обеспечивающее непрерывность и преемственность жизни.

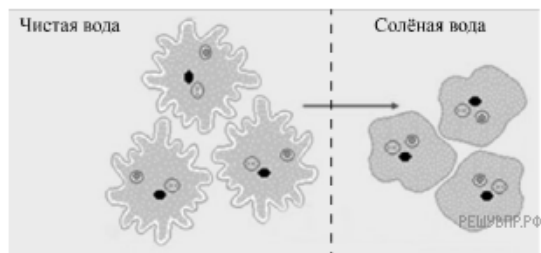


Приведите другие примеры подобного способа размножения растений.

9. В опыте экспериментатор наблюдал за развитием проростка в трубке. Как только органы проростка вышли за границы трубки, его корень изогнулся вниз, а стебель принял вертикальное положение. Приведите ещё пример такого же явления у растений.

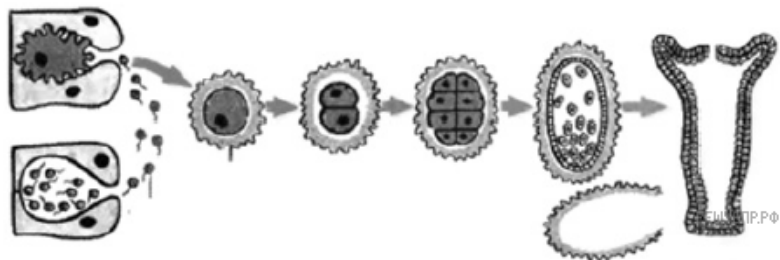


В опыте экспериментатор положил кристаллик поваренной соли в каплю воды с амёбами и наблюдал за изменениями формы и размеров тела животного.



10. Приведите пример аналогичного явления у растений.

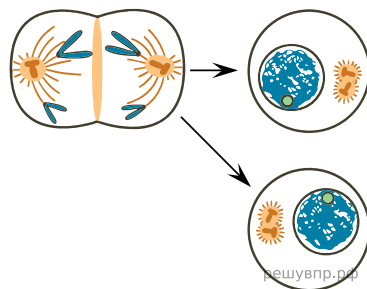
11. На рисунке изображён процесс, иллюстрирующий присущее всем живым организмам свойство воспроизведения себе подобных, обеспечивающее непрерывность и преемственность жизни.



Приведите пример подобного размножения у цветковых растений.

12. На рисунке изображён процесс деления клетки.

Приведите пример процесса у растений, в основе которого лежит деление клетки.

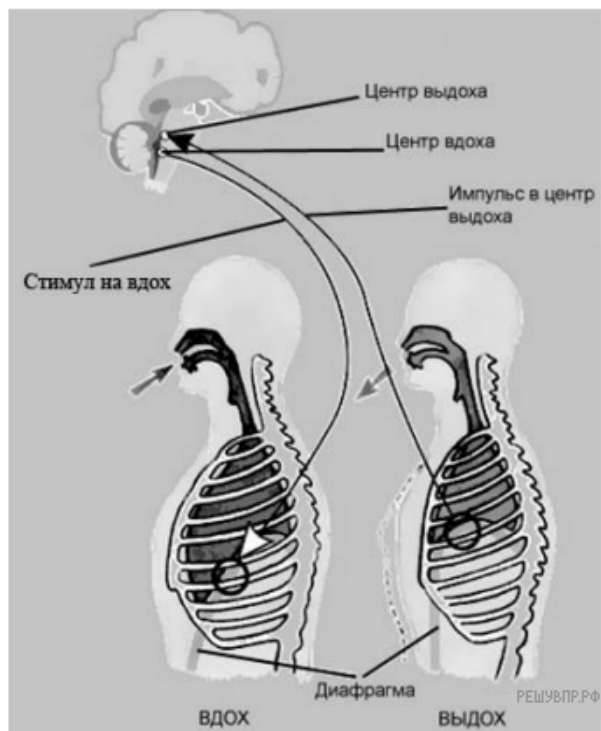


На рисунке схематично изображена связь животного с окружающей средой.



13. Приведите пример процесса, иллюстрирующего подобное свойство у растений

14. На рисунке изображена схема регуляции дыхания человека.



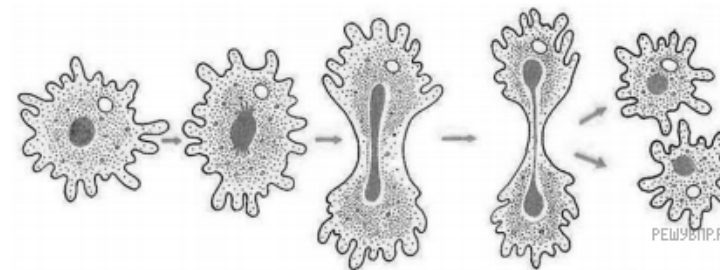
Приведите пример процесса, иллюстрирующего подобное явление у растений.

15. В изображённом на рисунке опыте экспериментатор ударяет неврологическим молоточком по сухожилию четырёхглавой мышцы бедра.



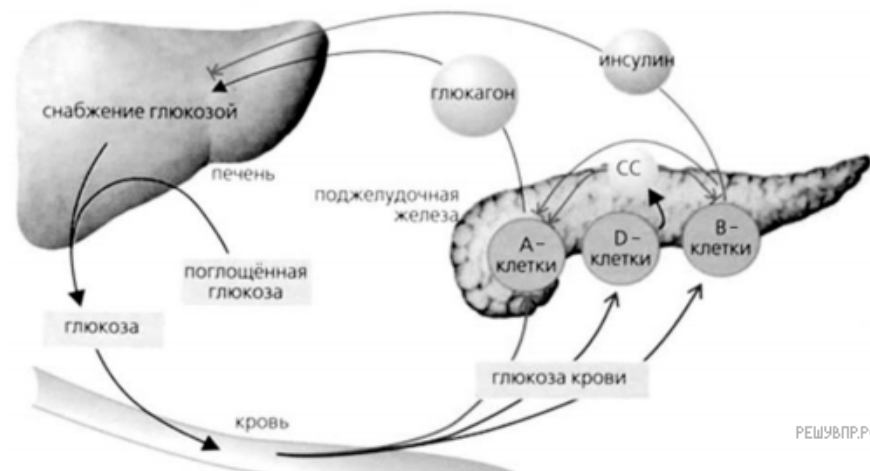
Приведите пример процесса, иллюстрирующего подобное явление у растений.

На рисунке изображено одно из проявлений жизнедеятельности амёбы.



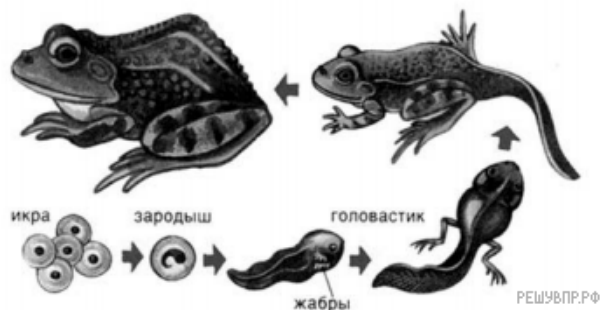
16. Приведите пример процесса, иллюстрирующего подобное явление у растений.

17. На рисунке представлена схема, отображающая механизм поддержания оптимальной концентрации глюкозы в организме человека.



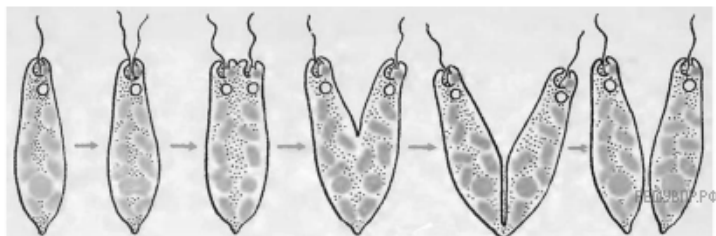
Приведите пример процесса, иллюстрирующего подобное явление у растений.

18. На рисунке изображена лягушка в разные периоды жизни.



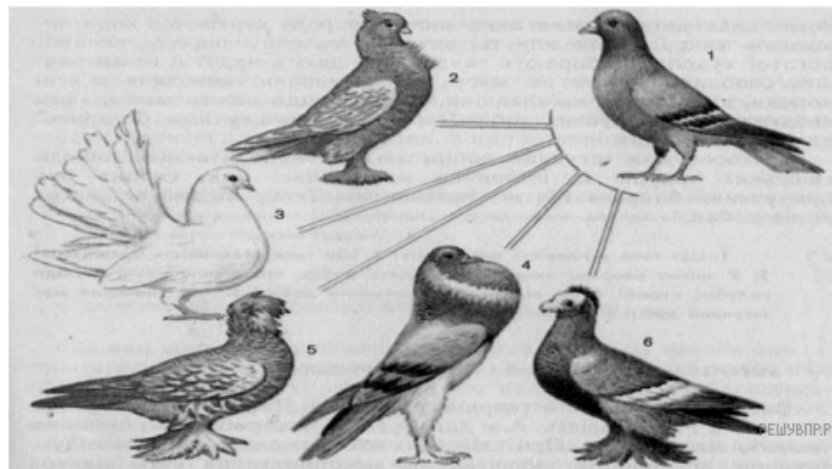
Приведите пример процесса, иллюстрирующего подобное явление у растений.

На рисунке изображено одно из проявлений жизнедеятельности эвглены.



19. Приведите пример процесса, иллюстрирующего подобное явление у растений.

20. На рисунке изображены сизый голубь (1) и полученные от него путём продолжительных скрещиваний и отбора голуби домашних пород (2–6).



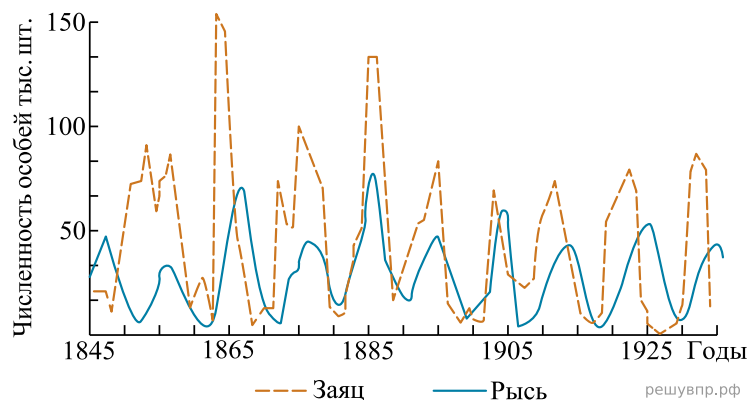
Приведите пример процесса, иллюстрирующего подобное явление у растений.

На рисунке схематично изображена связь животной клетки с окружающей средой.



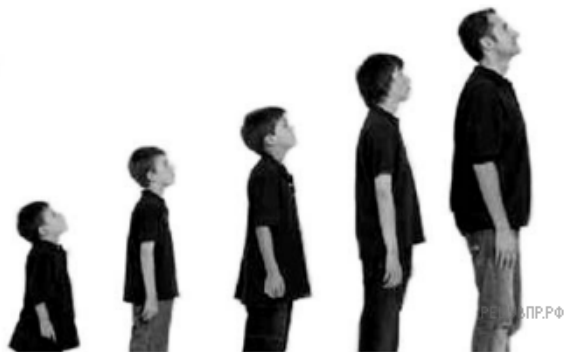
21. Приведите пример процесса, иллюстрирующего подобное явление у растений.

22. На графиках продемонстрированы изменения численности зайцев и рысей за 100 лет наблюдений.



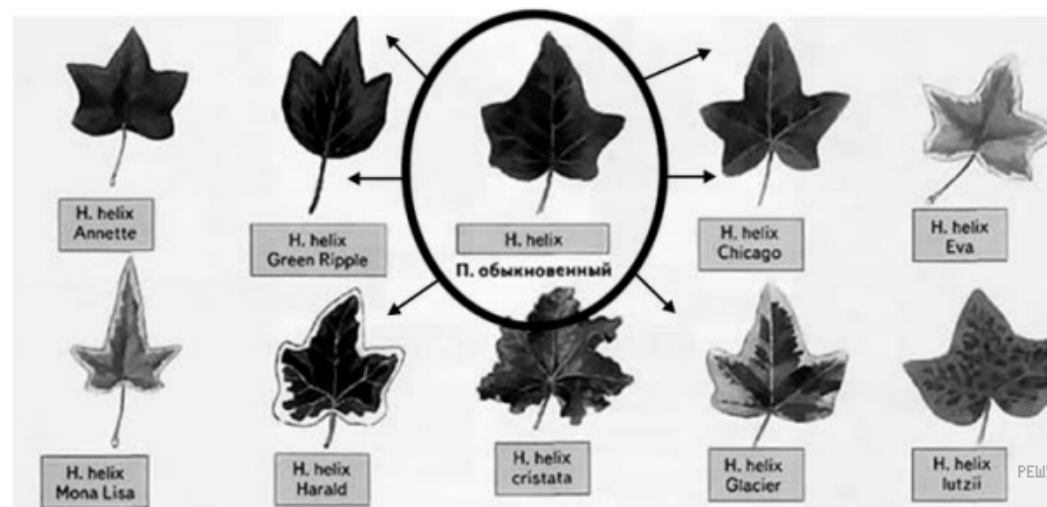
Приведите пример процесса, иллюстрирующего подобное явление у растений.

23. На фотографиях изображены люди разных возрастов жизни.



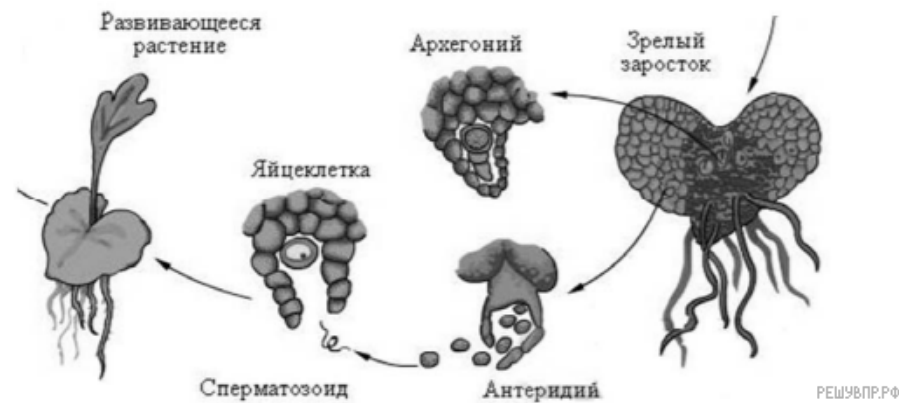
Приведите пример процесса, иллюстрирующего подобное явление у растений.

24. На рисунке изображены лист площа обыкновенного и листья других сортов, полученных от него путём продолжительных скрещиваний и отбора сортов площа.



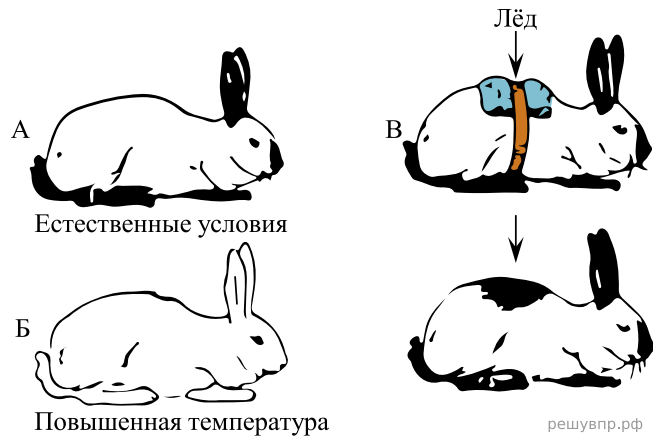
Приведите пример процесса, иллюстрирующего подобное явление у животных.

Рассмотрите рисунок, на котором изображён фрагмент цикла развития папоротника.



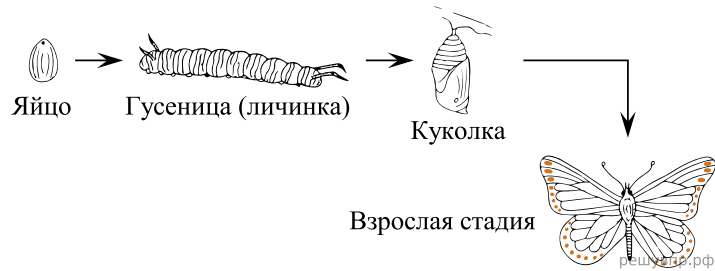
25. Приведите пример процесса, иллюстрирующего подобное свойство у цветковых растений.

На рисунке изображены горностаевые кролики, выращенные при разных температурах окружающей среды.



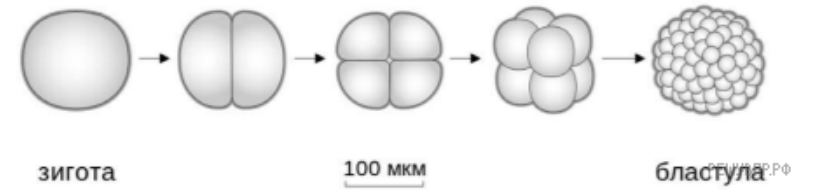
26. Приведите пример процесса, иллюстрирующего подобное свойство у растений.

На рисунке изображены бабочки в разный период времени.



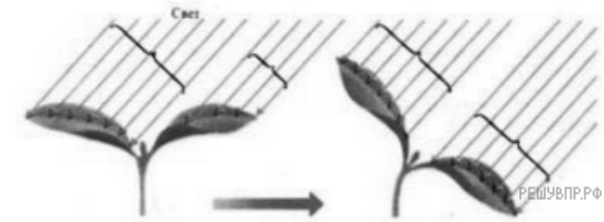
27. Приведите пример процесса, иллюстрирующего подобное свойство у растений.

Рассмотрите рисунок, на котором изображён процесс образования бластулы — многоклеточного зародыша.



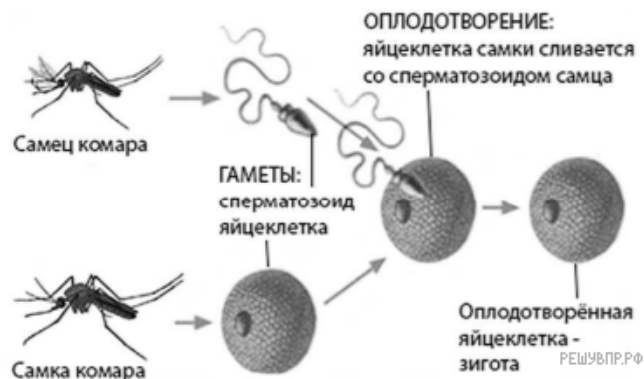
28. Приведите пример процесса, иллюстрирующего подобное свойство у папоротникообразных растений.

В опыте экспериментатор изменял положение источника света и наблюдал за изменением изгиба верхушки проростка подсолнечника.



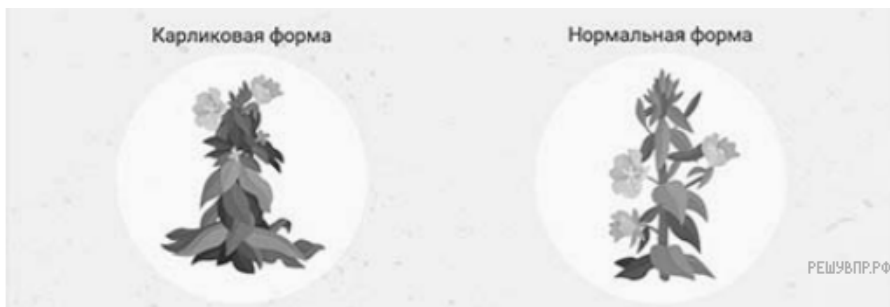
29. Приведите ещё пример такого же явления у растений.

На рисунке изображено одно из проявлений жизнедеятельности самца и самки комара.



30. Приведите пример процесса, иллюстрирующего подобное свойство у цветковых растений.

На рисунках изображены две формы растения энотеры (ослиника), отличающиеся друг от друга.



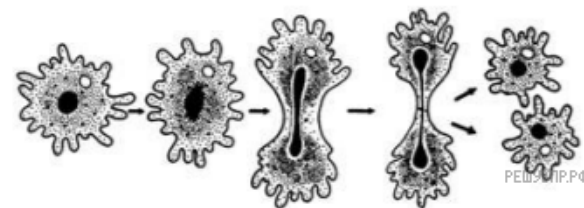
31. Приведите пример явления, иллюстрирующего подобное свойство у других цветковых растений.

На рисунке схематично изображена связь животной клетки с окружающей средой.



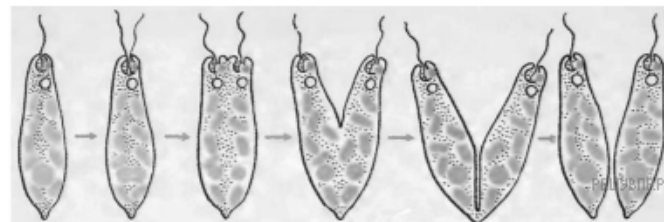
32. Приведите пример процесса, иллюстрирующего подобное явление у растений.

На рисунке изображён пример, иллюстрирующий присущее всем живым организмам свойство воспроизведения себе подобных, обеспечивающее непрерывность и преемственность жизни.



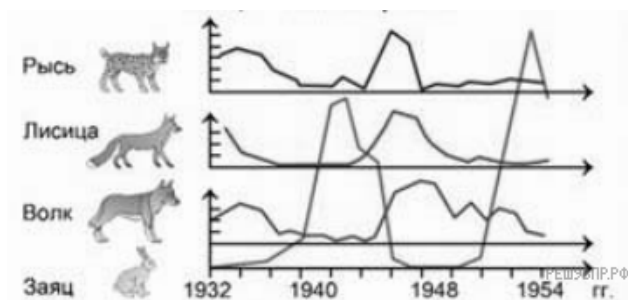
33. Приведите пример аналогичного явления у растений.

На рисунке изображено одно из проявлений жизнедеятельности эвглени.



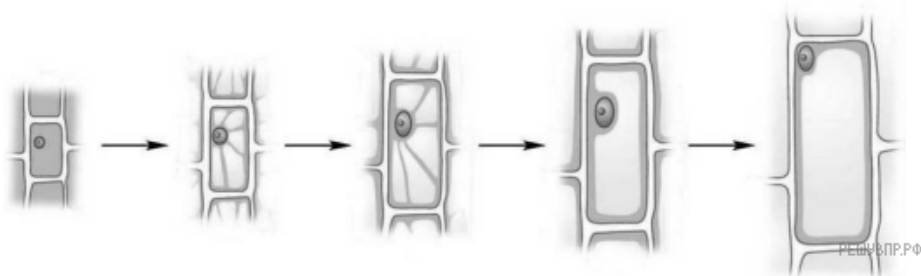
34. Приведите пример процесса, иллюстрирующего подобное явление у растений.

На графиках продемонстрированы изменения численности жертвы (зайцев) и хищников (волки, рыси, лисицы) за 22 года наблюдений.



35. Приведите пример процесса, иллюстрирующего подобное свойство у растений на организменном уровне.

На рисунке изображена клетка в разный период времени.



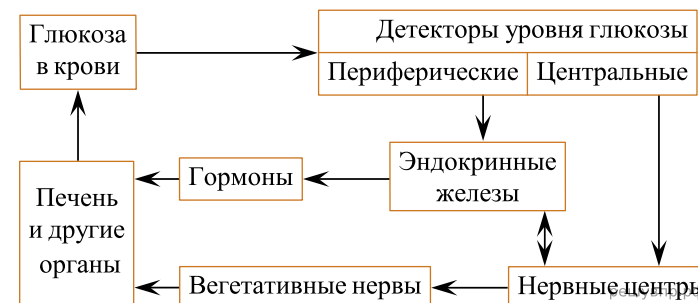
36. Приведите пример другого процесса, иллюстрирующего данное свойство у растений.

На рисунке изображён процесс, иллюстрирующий присущее всем живым организмам свойство воспроизведения себе подобных, обеспечивающее непрерывность и преемственность жизни.



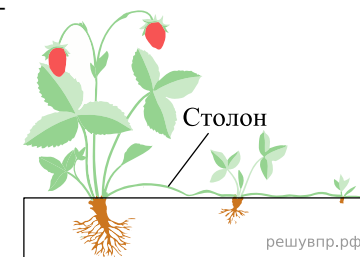
37. Приведите другие примеры подобного способа размножения растений.

На рисунке изображена схема, объясняющая механизм поддержания концентрации глюкозы в организме человека.



38. Приведите пример процесса, иллюстрирующего подобное свойство у растений.

Рассмотрите рисунок, на котором изображена жизнедеятельность земляники.



39. Приведите пример процесса, иллюстрирующего подобное свойство у грибов.