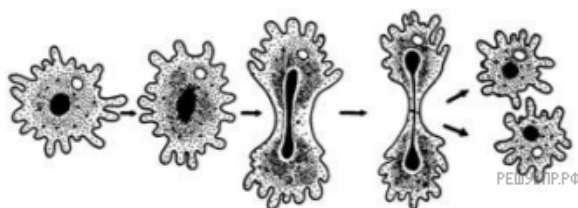


В опыте экспериментатор прикасается острым предметом к телу животного гидры. Через непродолжительное время тело гидры сжимается в комочек.



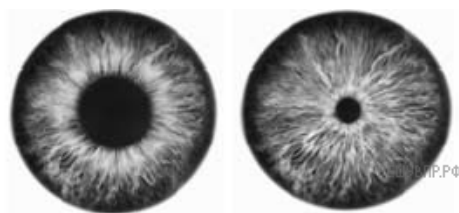
1. Какое общее свойство живых организмов иллюстрирует опыт? *Ответ дайте в именительном падеже.*

На рисунке изображён пример, иллюстрирующий присущее всем живым организмам свойство воспроизведения себе подобных, обеспечивающее непрерывность и преемственность жизни.



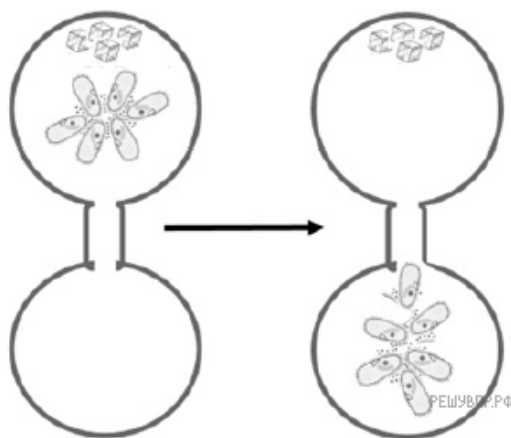
2. Какой тип размножения амёбы — половой или бесполой — иллюстрирует данный процесс? *Ответ дайте в именительном падеже.*

3. В опыте глаз человека освещали ярким светом, в результате чего было зафиксировано сужение зрачка в сравнении с исходным состоянием.



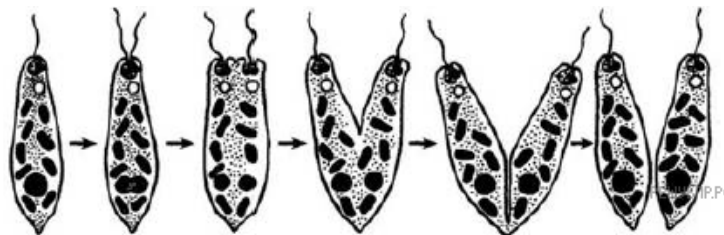
Какое общее свойство живых организмов иллюстрирует данный опыт? *Ответ дайте в именительном падеже.*

В опыте экспериментатор положил несколько кристалликов поваренной соли в каплю воды с инфузориями и соединил эту каплю «мостиком» с каплей чистой воды без соли. Через некоторое время все инфузории переплыли в каплю с чистой водой.



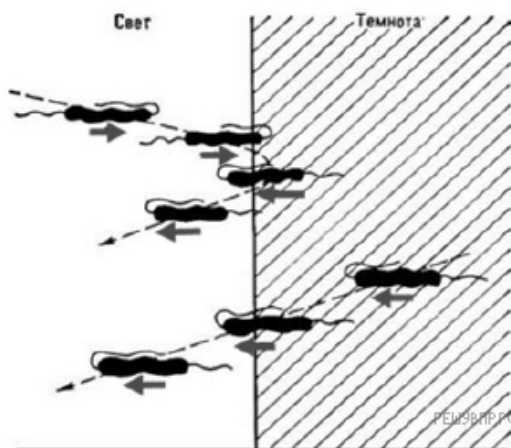
4. Какое общее свойство живых организмов иллюстрирует опыт? *Ответ дайте в именительном падеже.*

На рисунке изображён процесс, иллюстрирующий присущее всем живым организмам свойство воспроизведения себе подобных, обеспечивающее непрерывность и преемственность жизни.



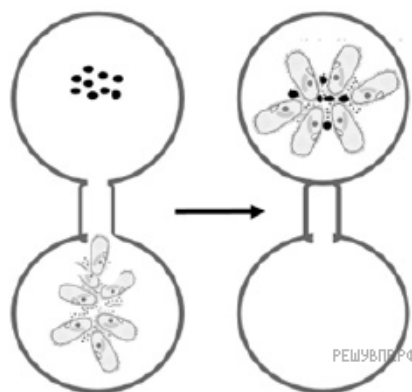
5. Какой тип размножения эвглены зелёной — половой или бесполой — иллюстрирует данный процесс? Ответ дайте в именительном падеже.

В опыте экспериментатор затенил часть капли с находившимися в ней эвгленами. Через непродолжительное время он наблюдал за передвижением эвглен в одном направлении.



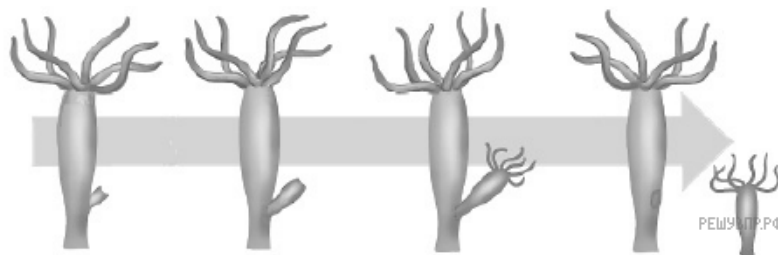
6. Какое общее свойство живых организмов иллюстрирует опыт? Ответ дайте в именительном падеже.

7. В опыте экспериментатор добавил культуру бактерий в чистую каплю воды и соединил эту каплю «мостиком» с каплей, в которой находились инфузории. Через некоторое время все инфузории переплыли в каплю, в которой находились бактерии.



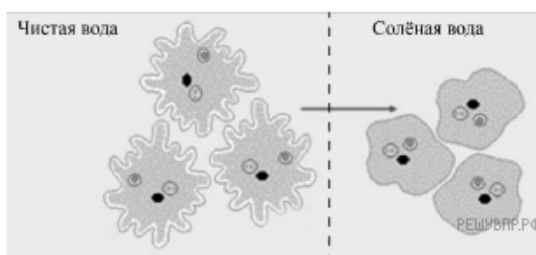
Какое общее свойство живых организмов иллюстрирует опыт? Ответ дайте в именительном падеже.

8. На рисунке изображён процесс, иллюстрирующий присущее всем живым организмам свойство воспроизведения себе подобных, обеспечивающее непрерывность и преемственность жизни.



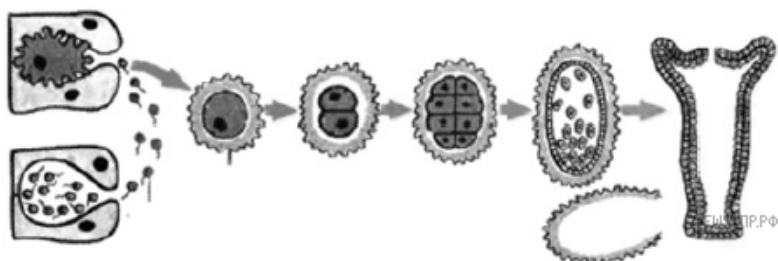
К какому типу относится изображённое на рисунке размножение гидры — к половому или бесполому? Ответ дайте в именительном падеже.

В опыте экспериментатор положил кристаллик поваренной соли в каплю воды с амёбами и наблюдал за изменениями формы и размеров тела животного.



9. Какое общее свойство живых организмов иллюстрирует опыт? Ответ дайте в именительном падеже.

10. На рисунке изображён процесс, иллюстрирующий присущее всем живым организмам свойство воспроизведения себе подобных, обеспечивающее непрерывность и преемственность жизни.



К какому типу относится изображённое на рисунке размножение гидры — к половому или бесполому? Ответ дайте в именительном падеже.

В опыте экспериментатор нагревал с одного конца пробирку с инфузориями до определённой температуры и наблюдал за перемещением инфузорий в менее нагретые слои воды.



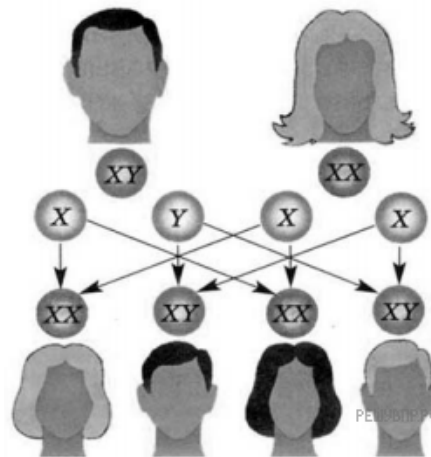
11. Какое общее свойство живых организмов иллюстрирует опыт? Ответ дайте в именительном падеже.

12. Явление, изображённое на рисунке, возникает при непродолжительном растяжении четырёхглавой мышцы бедра, вызванном лёгким ударом по сухожилию этой мышцы под надколенником. При ударе сухожилие растягивается, действуя в свою очередь на мышцу-разгибатель, что вызывает непроизвольное разгибание голени.



Какое общее свойство живых организмов иллюстрирует данное явление? *Ответ дайте в именительном падеже.*

Рассмотрите рисунок, на котором изображён механизм передачи половых хромосом.



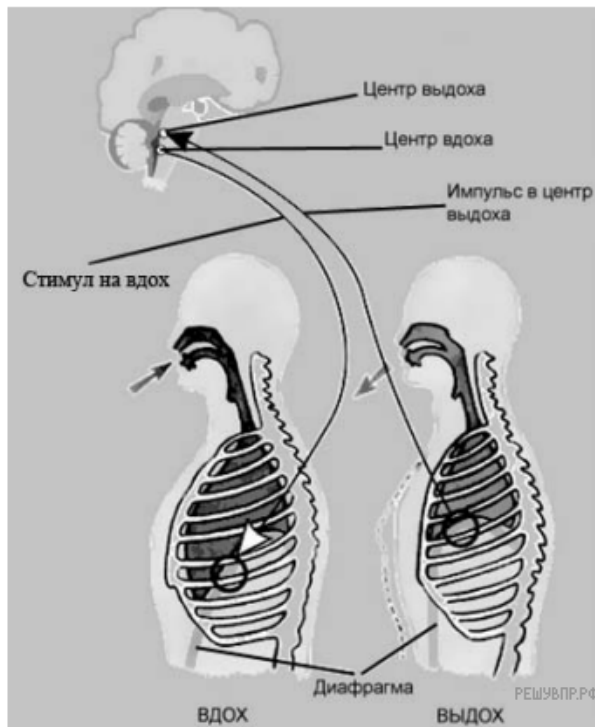
13. Какое общее свойство живых систем иллюстрирует данное явление? *Ответ дайте в именительном падеже.*

На рисунке схематично изображена связь животного с окружающей средой.



14. Какое общее свойство живых систем иллюстрируют эти связи? *Ответ дайте в именительном падеже.*

15. На рисунке изображена схема регуляции дыхания человека.



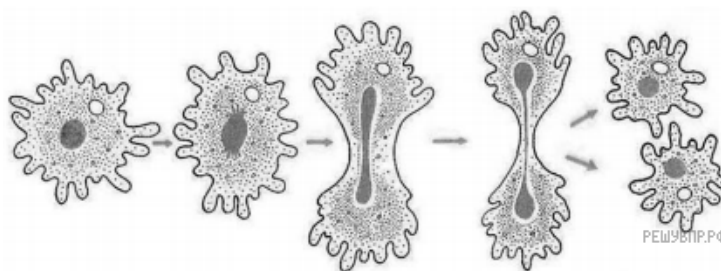
Какое общее свойство живых систем она иллюстрирует? *Ответ дайте в именительном падеже.*

16. В изображённом на рисунке опыте экспериментатор ударяет неврологическим молоточком по сухожилию четырёхглавой мышцы бедра.



Какое общее свойство живых систем она иллюстрирует? *Ответ дайте в именительном падеже.*

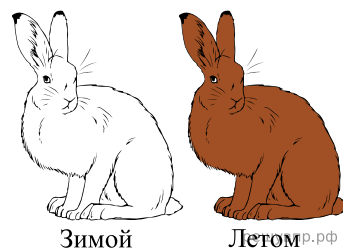
На рисунке изображено одно из проявлений жизнедеятельности амёбы.



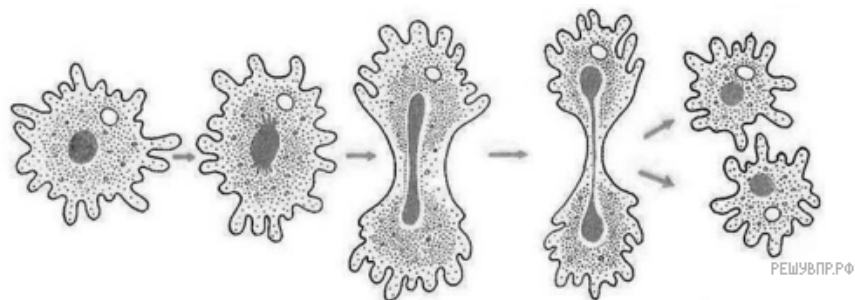
17. Какое общее свойство живых систем иллюстрирует данный процесс? *Ответ дайте в именительном падеже.*

18. Рассмотрите рисунок, на котором изображён заяц-беляк в разные времена года.

Какое общее свойство живых систем иллюстрирует данное явление природы? Ответ дайте в именительном падеже.

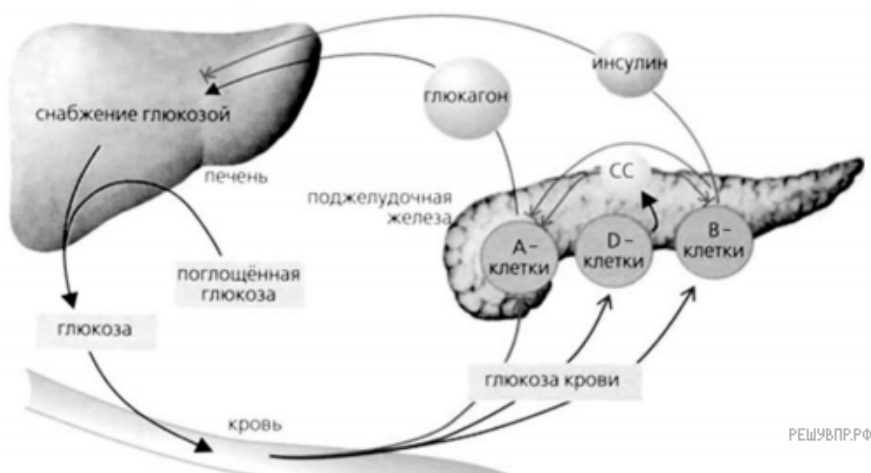


19. На рисунке изображено одно из проявлений жизнедеятельности амебы.



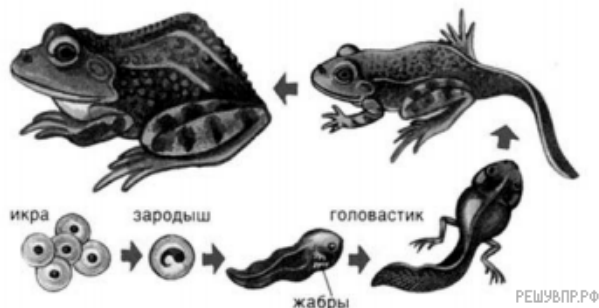
Какое общее свойство живых систем иллюстрирует данный процесс? Ответ дайте в именительном падеже.

20. На рисунке представлена схема, отображающая механизм поддержания оптимальной концентрации глюкозы в организме человека.



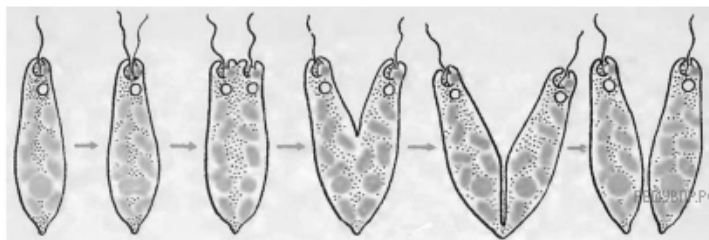
Какое общее свойство живых систем она иллюстрирует? Ответ дайте в именительном падеже.

21. На рисунке изображена лягушка в разные периоды жизни.



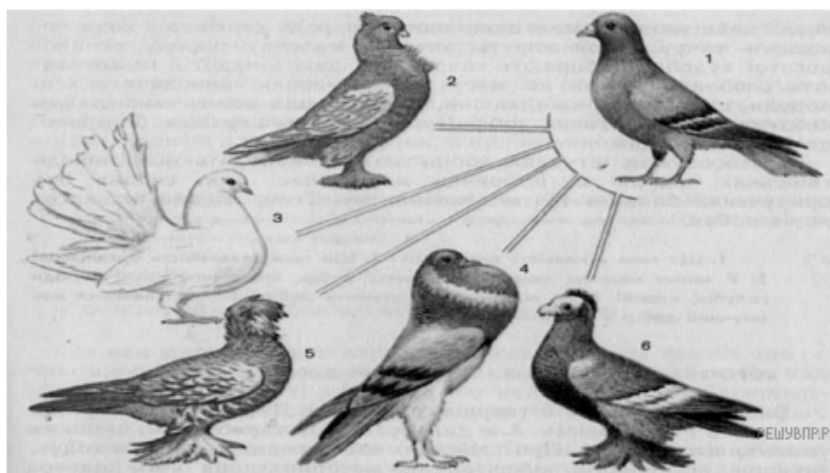
Какое общее свойство живых систем иллюстрируют данные явления, происходящие с земноводным? Ответ дайте в именительном падеже.

На рисунке изображено одно из проявлений жизнедеятельности эвглены.



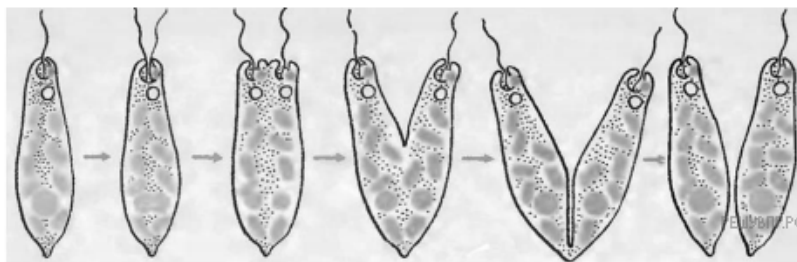
22. Какое общее свойство живых систем иллюстрирует данный процесс? *Ответ дайте в именительном падеже.*

23. На рисунке изображены сизый голубь (1) и полученные от него путём продолжительных скрещиваний и отбора голуби домашних пород (2–6).



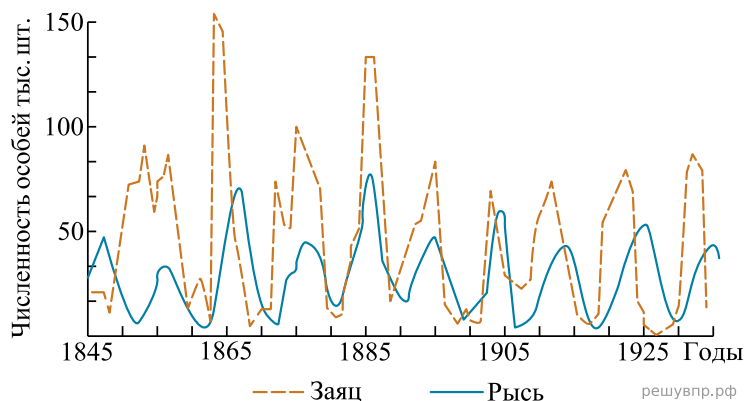
Какое общее свойство живых систем иллюстрирует данное явление? *Ответ дайте в именительном падеже.*

24. На рисунке изображено одно из проявлений жизнедеятельности эвглены.



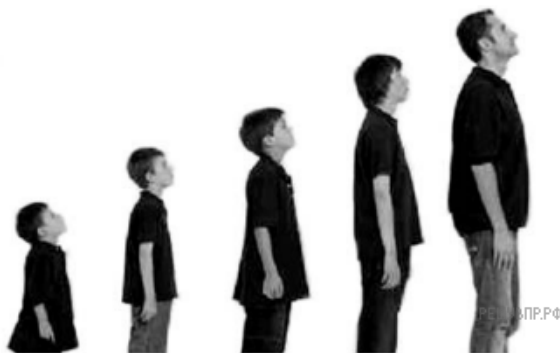
Какое общее свойство живых систем иллюстрирует данный процесс? *Ответ дайте в именительном падеже.*

25. На графиках продемонстрированы изменения численности зайцев и рысей за 100 лет наблюдений.



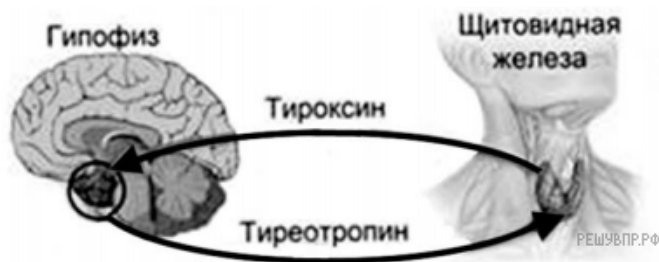
Какое общее свойство живых систем иллюстрирует данное явление? *Ответ дайте в именительном падеже.*

26. На фотографиях изображены люди разных возрастов жизни.



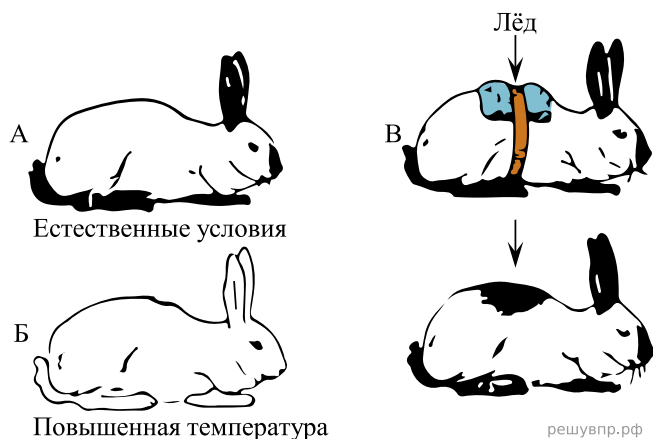
Какое общее свойство живых систем иллюстрирует данное явление? *Ответ дайте в именительном падеже.*

27. На рисунке схематично изображено гуморальное влияние гипофиза на функционирование щитовидной железы.



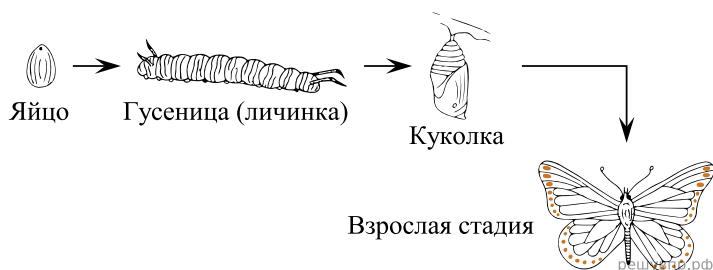
Какое общее свойство живых систем иллюстрирует схема? *Ответ дайте в именительном падеже.*

На рисунке изображены горностаевые кролики, выращенные при разных температурах окружающей среды.



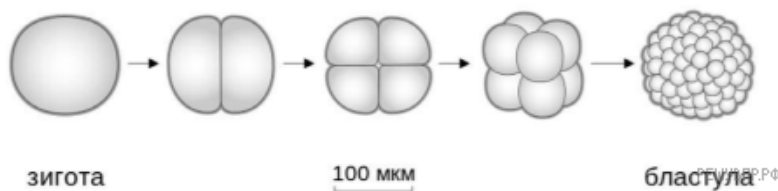
28. Какое свойство живых систем иллюстрирует данное явление природы? *Ответ дайте в именительном падеже.*

На рисунке изображены бабочки в разный период времени.



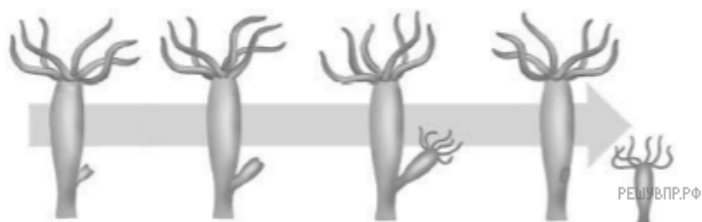
29. Какое свойство живых систем иллюстрирует данное природное явление? *Ответ дайте в именительном падеже.*

Рассмотрите рисунок, на котором изображён процесс образования бластулы — многоклеточного зародыша.



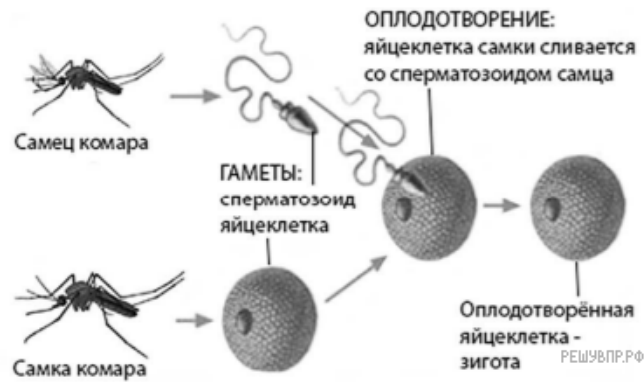
30. Какое свойство живых систем иллюстрирует данный процесс? *Ответ дайте в именительном падеже.*

На рисунке изображён процесс, иллюстрирующий присущее всем живым организмам свойство воспроизведения себе подобных, обеспечивающее непрерывность и преемственность жизни.



31. К какому типу относится изображённое на рисунке размножение гидры — к половому или бесполому? *Ответ дайте в именительном падеже.*

На рисунке изображено одно из проявлений жизнедеятельности самца и самки комара.



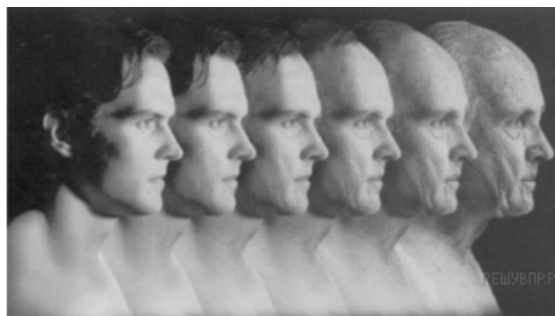
32. Какое свойство живых систем иллюстрирует данный процесс? Ответ дайте в именительном падеже.

В опыте экспериментатор нагревал с одного конца пробирку с инфузориями до определённой температуры и наблюдал за перемещением инфузорий в менее нагретые слои воды.



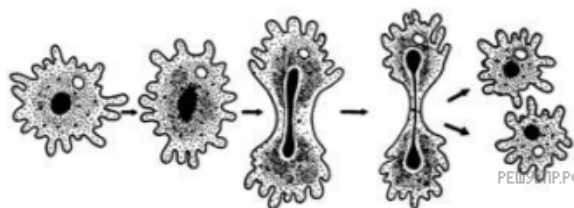
33. Какое общее свойство живых организмов иллюстрирует опыт? Ответ дайте в именительном падеже.

На фотографиях изображён человек в разные периоды жизни.



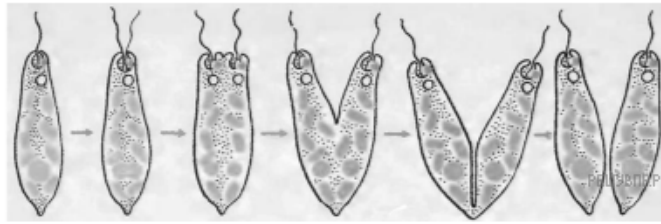
34. Какое свойство живых систем иллюстрирует данное природное явление? Ответ дайте в именительном падеже.

На рисунке изображён пример, иллюстрирующий присущее всем живым организмам свойство воспроизведения себе подобных, обеспечивающее непрерывность и преемственность жизни.



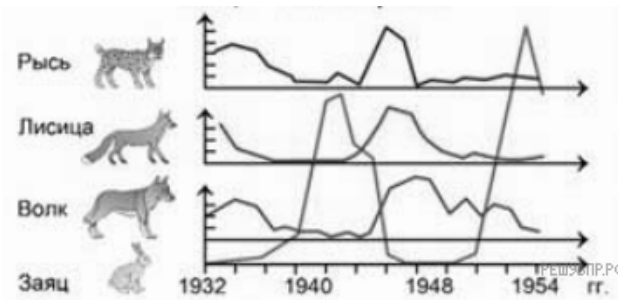
35. Какой тип размножения амёбы — половой или бесполой — иллюстрирует данный процесс? Ответ дайте в именительном падеже.

На рисунке изображено одно из проявлений жизнедеятельности эвглены.



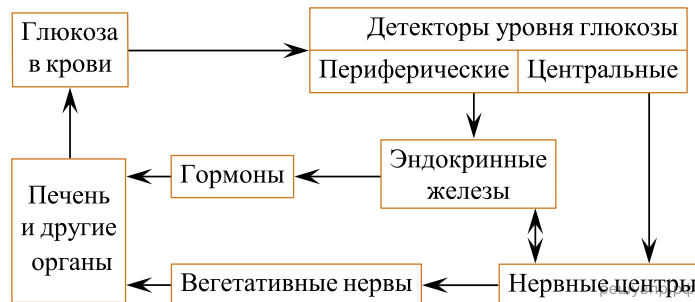
36. Какое общее свойство живых систем иллюстрирует данный процесс? *Ответ дайте в именительном падеже.*

На графиках продемонстрированы изменения численности жертвы (зайцев) и хищников (волки, рыси, лисицы) за 22 года наблюдений.



37. Какое свойство живых систем иллюстрирует данный график? *Ответ дайте в именительном падеже.*

На рисунке изображена схема, объясняющая механизм поддержания концентрации глюкозы в организме человека.



38. Какое свойство живых систем она иллюстрирует? *Ответ дайте в именительном падеже.*