

1. Распределите организмы по их положению в пищевой цепи. В каждую ячейку запишите название одного из предложенных организмов. Перечень организмов: кузнечики, растения, змеи, лягушки, орёл.

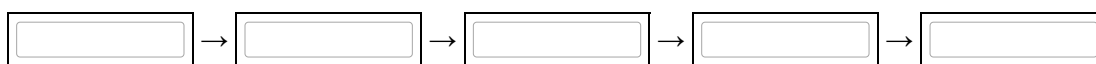
Пищевая цепь



2. Распределите организмы по их положению в пищевой цепи. В каждую ячейку запишите название одного из предложенных организмов.

Перечень организмов: бактерии, зерна пшеницы, мышь–полёвка, уж, сокол–сапсан

Пищевая цепь



3. Распределите организмы по их положению в пищевой цепи. В каждую ячейку запишите название одного из предложенных организмов.

Перечень организмов: дождевой червь, бактерии, листовой опад, ёж, лисица.

Пищевая цепь



4. Расставьте в правильной последовательности организмы в соответствии с их местом в цепи питания заливного луга. В каждую ячейку запишите название одного из предложенных организмов.

Перечень организмов: уж, лягушка, клевер, ястреб, гусеница.

Пищевая цепь



5. 1. Расставьте в правильной последовательности организмы в соответствии с их местом в цепи питания заливного луга. В каждую ячейку запишите название одного из предложенных организмов.

Перечень организмов: дождевой червь, сокол, уж, землеройка, перегной.

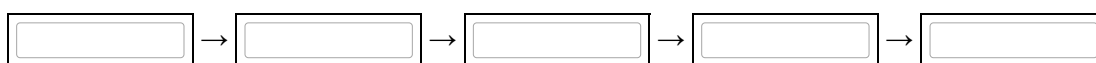
Пищевая цепь



6. Расставьте в правильной последовательности организмы в соответствии с их местом в цепи питания Северного моря. В каждую ячейку запишите название одного из предложенных организмов.

Перечень организмов: белый медведь, рыба, планктонная водоросль, циклоп, тюлень.

Пищевая цепь



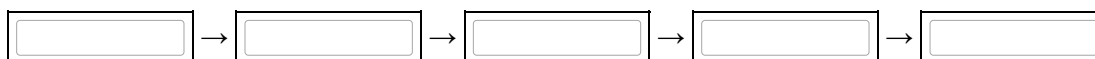
7. Расставьте в правильной последовательности организмы в соответствии с их местом в цепи питания Северного моря. В каждую ячейку запишите название одного из предложенных организмов.  
Перечень организмов: плотва, человек, ряска, щука, окунь.

Пищевая цепь



8. Распределите организмы по их положению в пищевой цепи. В каждую ячейку запишите название одного из предложенных организмов.  
Перечень организмов: паук, сова, цветущее растение, муха, жаба.

Пищевая цепь



9. Расположите в правильном порядке организмы в цепи питания, начиная с организма, поглощающего солнечный свет.  
Перечень организмов: липа, ястреб перепелятник, жук пахучий красотел, обыкновенный скворец, гусеница непарного шелкопряда.

Пищевая цепь



10. Расположите в правильном порядке организмы в цепи питания, начиная с организма, поглощающего солнечный свет.  
Перечень организмов: орёл-могильник, клевер, бактерии, овца, волк.

Пищевая цепь



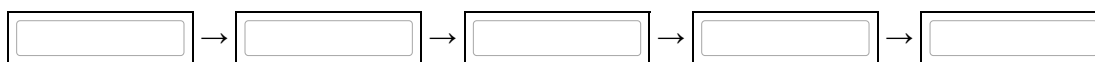
11. Распределите организмы по их положению в пищевой цепи. В каждую ячейку запишите название одного из предложенных организмов.  
Перечень организмов: чайка, окунь, мальки рыб, водоросль, хищная птица.

Пищевая цепь



12. Распределите организмы по их положению в пищевой цепи. В каждую ячейку запишите название одного из предложенных организмов. Перечень организмов: жаворонок, нектар, змеи, бабочка крапивница, ястреб.

Пищевая цепь



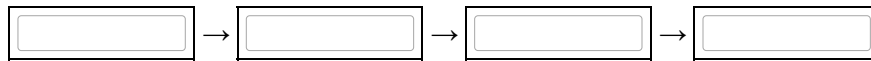
13. Распределите организмы по их положению в пищевой цепи. В каждую ячейку запишите название одного из предложенных организмов. Перечень организмов: суслик, овсюг полевой, гадюка, мангуст, бактерии.

Пищевая цепь



14. Распределите организмы по их положению в пищевой цепи. В каждую ячейку запишите название одного из предложенных организмов. Перечень организмов: филин, заяц-русак, побег липы, бактерии.

Пищевая цепь



15. Распределите организмы по их положению в пищевой цепи. В каждую ячейку запишите название одного из предложенных организмов. Перечень организмов: полёвка, пшеница, лисица, орел, бактерии.

Пищевая цепь



16. Распределите организмы по их положению в пищевой цепи. В каждую ячейку запишите название одного из предложенных организмов. Перечень организмов: майский жук, листья дуба, ёж, волк, бактерии.

Пищевая цепь



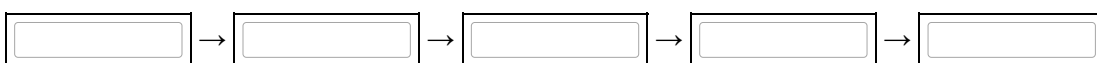
17. 1. Расставьте в правильной последовательности организмы в соответствии с их местом в цепи питания заливного луга. В каждую ячейку запишите название одного из предложенных организмов. Перечень организмов: дождевой червь, тетерев, лиса, бактерии, лиственный опад.

Пищевая цепь



18. 1. Расставьте в правильной последовательности организмы в соответствии с их местом в цепи питания заливного луга. В каждую ячейку запишите название одного из предложенных организмов. Перечень организмов: лягушка, муха, уж, ёж, варенье.

Пищевая цепь



**19.** Какие критерии вида описаны в тексте?

(1) Сосна обыкновенная – светолюбивое растение. (2) Она имеет высокий стройный ствол, крона формируется только вблизи верхушки. (3) Сосна растёт на песчаных почвах, меловых горах. (4) У неё хорошо развиты главный и боковые корни, листья игловидные, по две хвоинки в узле на побеге. (5) На молодых побегах развиваются зеленовато-жёлтые мужские шишки и красноватые женские шишки. (6) Пыльца переносится ветром и попадает на женские шишки, где происходит оплодотворение.

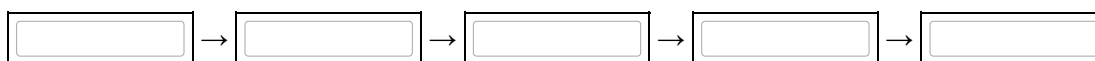
**20.** Какие критерии вида описаны в тексте?

Известно, что крот обыкновенный — почвенное млекопитающее, питающееся животной пищей.

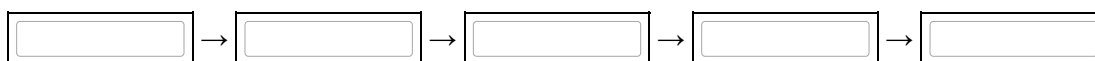
- 1) Длина тела животных составляет 18–26,5 см, а масса — 170–319 г.
- 2) Потомство кротов рождается слепым, голым и беспомощным. В это время самка выкармливает его молоком.
- 3) По долинам рек крот проникает к северу до средней тайги, а к югу — до типичных степей.
- 4) Крот питается дождевыми червями, в меньших количествах поедает слизней, насекомых и их личинок.

**21.** Установите последовательность таксономических единиц в классификации ромашки начиная с наибольшей. В ответе запишите соответствующую последовательность цифр.

Класс Двудольные  
Род Ромашка  
Царство Растения  
Отдел Цветковые, или Покрытосеменные  
Семейство Астровые, или Сложноцветные



**22.** Распределите организмы по их положению в пищевой цепи. В каждую ячейку запишите название одного из предложенных организмов. Перечень организмов: зёрна пшеницы, рыжая лисица, клоп вредная черепашка, степной орёл, обыкновенный перепел  
Пищевая цепь



**23.** Установите последовательность биологических систем в порядке усложнения их организации. В ответе запишите соответствующую последовательность: клетка, ткань, ген, орган, ядро



**24.** Установите последовательность появления организмов при формировании биоценоза на первично свободной территории. В ответе запишите соответствующую последовательность: лишайники, травы, мхи, кустарники, деревья



**25.** Расположите в правильном порядке стадии развития медоносной пчелы, после оплодотворения женской гаметы. В ответе запишите соответствующую последовательность: куколка; личинка; яйцо, отложенное самкой; взрослая особь; зигота



26. На опушке леса живёт и взаимодействует множество растений, животных, грибов и микроорганизмов. Рассмотрим группу, в которую входят гадюка (2), орёл (5), ежа сборная (3), живородящая ящерица (1), кузнечик обыкновенный (4). Выполните задания.

Распределите данные организмы по их положению в пищевой цепи.

связано с заданием 1431

27. Задание 2.2. На опушке леса живёт и взаимодействует множество растений, животных, грибов и микроорганизмов. Рассмотрим группу, в которую входят гадюка, орёл, ежа сборная, живородящая ящерица, кузнечик обыкновенный. Выполните задания.

Распределите данные организмы по их положению в пищевой цепи. В каждую ячейку запишите номер или название одного из объектов группы. Пищевая цепь:



1. \_\_\_\_\_



2. \_\_\_\_\_



3. \_\_\_\_\_ РЕШУ ВПР.РФ



4. \_\_\_\_\_



5. \_\_\_\_\_

--	--	--	--	--

28. На опушке леса живёт и взаимодействует множество растений, животных, грибов и микроорганизмов. Рассмотрите группу, в которую входят лисица, пшеница, орёл, клоп, перепел.

Распределите данные организмы по их положению в пищевой цепи. В каждую ячейку запишите номер или название одного из объектов группы.



1. \_\_\_\_\_



2. \_\_\_\_\_



4. \_\_\_\_\_



5. \_\_\_\_\_



3. \_\_\_\_\_ РЕШУ ВПР

Пищевая цепь:



29. На опушке леса живёт и взаимодействует множество растений, животных, грибов и микроорганизмов. Рассмотрите группу, в которую входят жаба, паук крестовик, клевер, неясыть, муха пчеловидка.

Распределите данные организмы по их положению в пищевой цепи. В каждую ячейку запишите номер или название одного из объектов группы.



1.



2.



3.



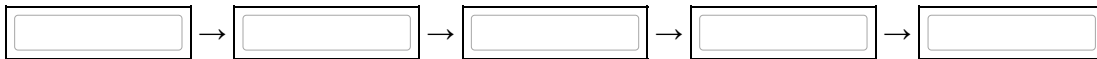
4.



5.

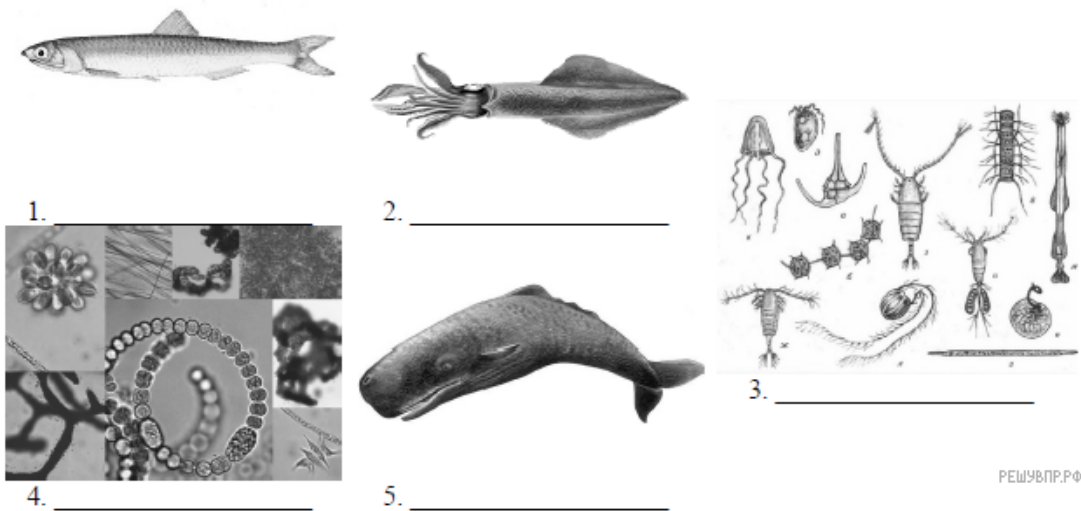
РЕШУ ВПР.РФ

Пищевая цепь:

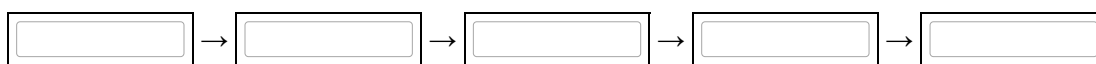


**30.** В экосистеме моря взаимодействует множество водорослей, высших водных растений, животных и микроорганизмов. Рассмотрите группу, в которую входят животный планктон, кашалот, растительный планктон, кальмар, анчоус.

Распределите данные организмы по их положению в пищевой цепи. В каждую ячейку запишите номер или название одного из объектов группы.

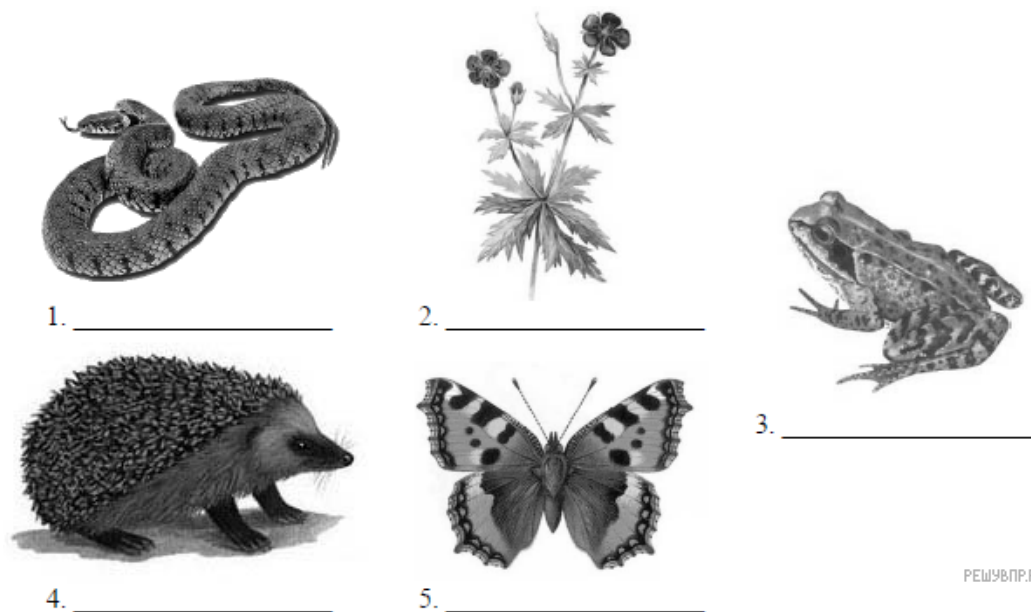


Пищевая цепь:

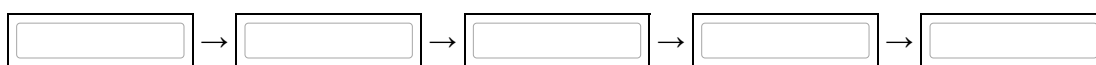


**31.** На пойменном лугу живёт и взаимодействует множество растений, животных и микроорганизмов. Рассмотрите группу, в которую входят лягушка, ёж, герань, крапивница, уж.

Распределите данные организмы по их положению в пищевой цепи. В каждую ячейку запишите номер или название одного из объектов группы.

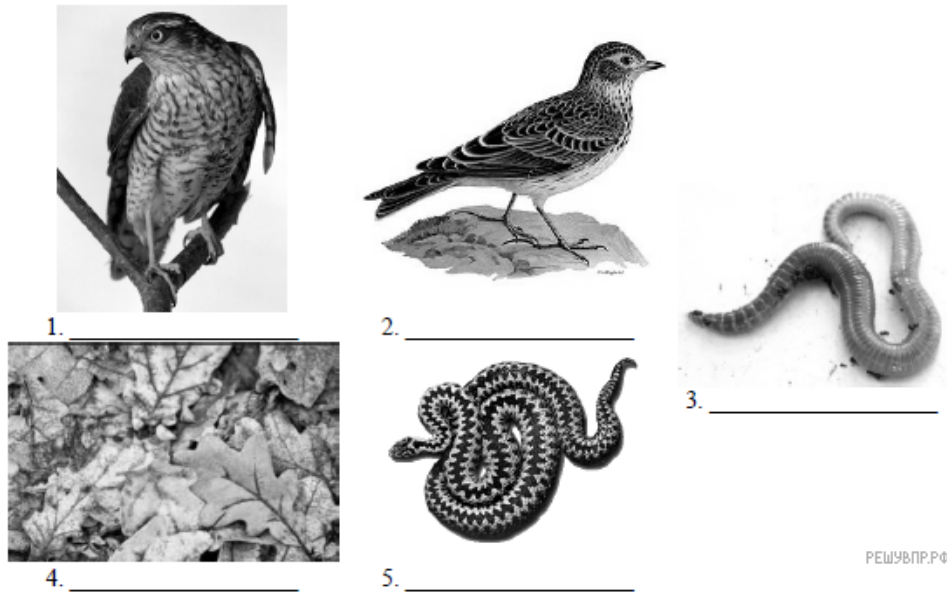


Пищевая цепь:



32. На опушке леса живёт и взаимодействует множество растений, животных, грибов и микроорганизмов. Рассмотрите группу, в которую входят гадюка, дождевой червь, жаворонок, ястреб-перепелятник и растительный опад.

Распределите данные организмы по их положению в пищевой цепи. В каждую ячейку запишите номер или название одного из объектов группы.



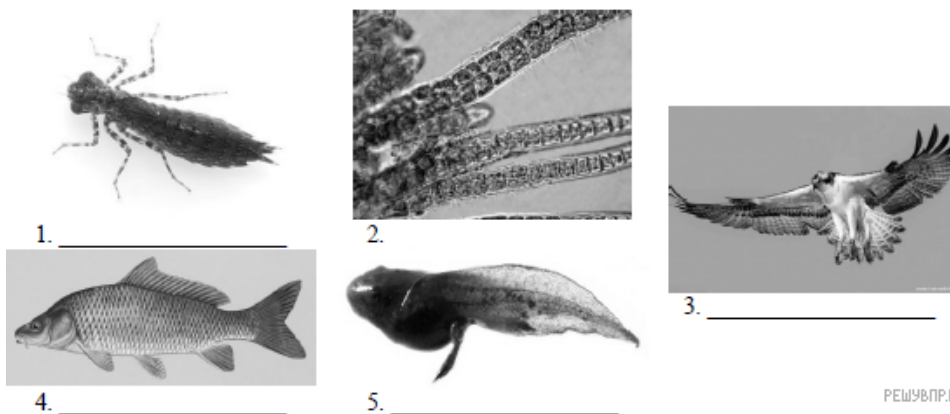
РЕШУВПР.РФ

Пищевая цепь:



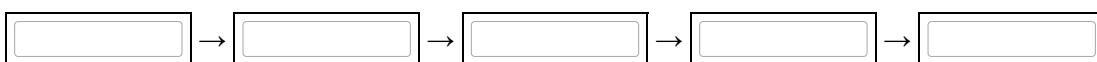
33. В пресноводном водоёме и мелководной акватории живёт и взаимодействует множество водорослей, водных растений, животных и микроорганизмов. Рассмотрите группу, в которую входят скопа, нитчатые водоросли, личинка стрекозы, головастик, сазан.

Распределите данные организмы по их положению в пищевой цепи. В каждую ячейку запишите номер или название одного из объектов группы.



РЕШУВПР.РФ

Пищевая цепь:



34. В экосистеме северных морей и прибрежной территории живёт и взаимодействует множество растений, животных и микроорганизмов. Рассмотрите группу, в которую входят зоопланктон, фитопланктон, морж, мидии, белый медведь.

Распределите данные организмы по их положению в пищевой цепи. В каждую ячейку запишите номер или название одного из объектов группы.



1. \_\_\_\_\_



2. \_\_\_\_\_



3. \_\_\_\_\_



4. \_\_\_\_\_



5. \_\_\_\_\_

РЕШУВПР.РФ

Пищевая цепь:



35. В экосистеме северных морей и прибрежной территории живёт и взаимодействует множество растений, животных и микроорганизмов. Рассмотрите группу, в которую входят белый медведь, сельдь, фито- и зоопланктон, тюлень, треска.

Распределите данные организмы по их положению в пищевой цепи. В каждую ячейку запишите номер или название одного из объектов группы.



1. \_\_\_\_\_



2. \_\_\_\_\_



3. \_\_\_\_\_



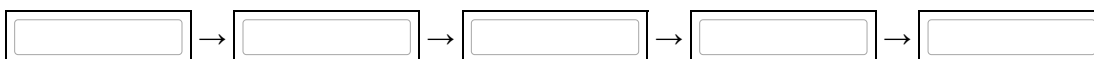
4. \_\_\_\_\_



5. \_\_\_\_\_

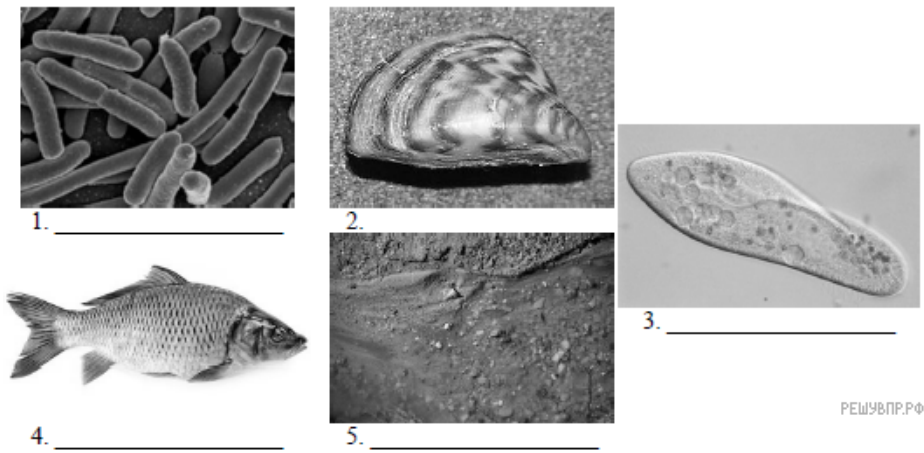
РЕШУВПР.РФ

Пищевая цепь:



36. В пресноводном водоёме живёт и взаимодействует множество растений, животных и микроорганизмов. Рассмотрите группу, в которую входят сенная палочка, дрейссена, донный ил, сазан, инфузория-туфелька.

Распределите данные организмы по их положению в пищевой цепи. В каждую ячейку запишите номер или название одного из объектов группы.



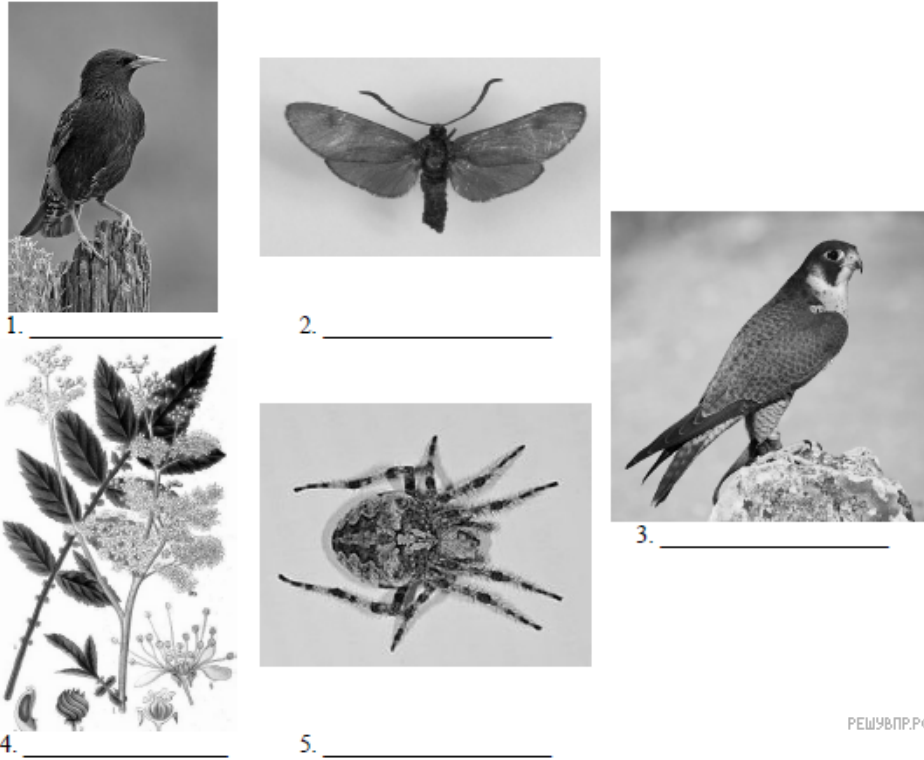
РЕШУ ВПР.РФ

Пищевая цепь:



37. На опушке леса живёт и взаимодействует множество растений, животных, грибов и микроорганизмов. Рассмотрите группу, в которую входят пестрянка, скворец, сокол сапсан, таволга, паук крестовик.

Распределите данные организмы по их положению в пищевой цепи. В каждую ячейку запишите номер или название одного из объектов группы.



РЕШУ ВПР.РФ

Пищевая цепь:



38. На опушке леса живёт и взаимодействует множество растений, животных, грибов и микроорганизмов. Рассмотрите группу, в которую входят уж, ястреб-перепелятник, василёк, ящерица, кобылка.

Распределите данные организмы по их положению в пищевой цепи. В каждую ячейку запишите номер или название одного из объектов группы.



1. \_\_\_\_\_



2. \_\_\_\_\_



4. \_\_\_\_\_



5. \_\_\_\_\_



3. \_\_\_\_\_

РЕШУВПР.РФ

Пищевая цепь:



39. На суходольном лугу живёт и взаимодействует множество растений, животных, грибов и микроорганизмов. Рассмотрите группу, в которую входят комар, пустельга, стрекоза, трясогузка, клевер.

Распределите данные организмы по их положению в пищевой цепи. В каждую ячейку запишите номер или название одного из объектов группы.



1. \_\_\_\_\_



2. \_\_\_\_\_



4. \_\_\_\_\_



5. \_\_\_\_\_



3. \_\_\_\_\_

РЕШУВПР.РФ

Пищевая цепь:



40. На пойменном лугу живёт и взаимодействует множество растений, животных, и микроорганизмов. Рассмотрите группу, в которую входят лягушка, лунь, кострец, саранча, уж.

Распределите данные организмы по их положению в пищевой цепи. В каждую ячейку запишите номер или название одного из объектов группы.



1. \_\_\_\_\_



2. \_\_\_\_\_



3. \_\_\_\_\_



4. \_\_\_\_\_



5. \_\_\_\_\_

РЕШУ ВПР.РФ

Пищевая цепь:



41. На опушке леса живёт и взаимодействует множество растений, животных и микроорганизмов. Рассмотрите группу, в которую входят лягушка, ястреб-перепелятник, сныть, муха-журчалка, уж.

Распределите данные организмы по их положению в пищевой цепи. В каждую ячейку запишите номер или название одного из объектов группы.



1. \_\_\_\_\_



2. \_\_\_\_\_



3. \_\_\_\_\_



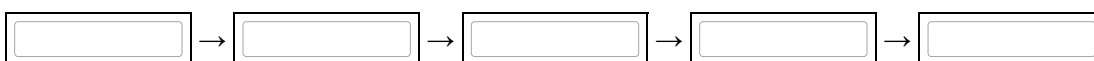
4. \_\_\_\_\_



5. \_\_\_\_\_

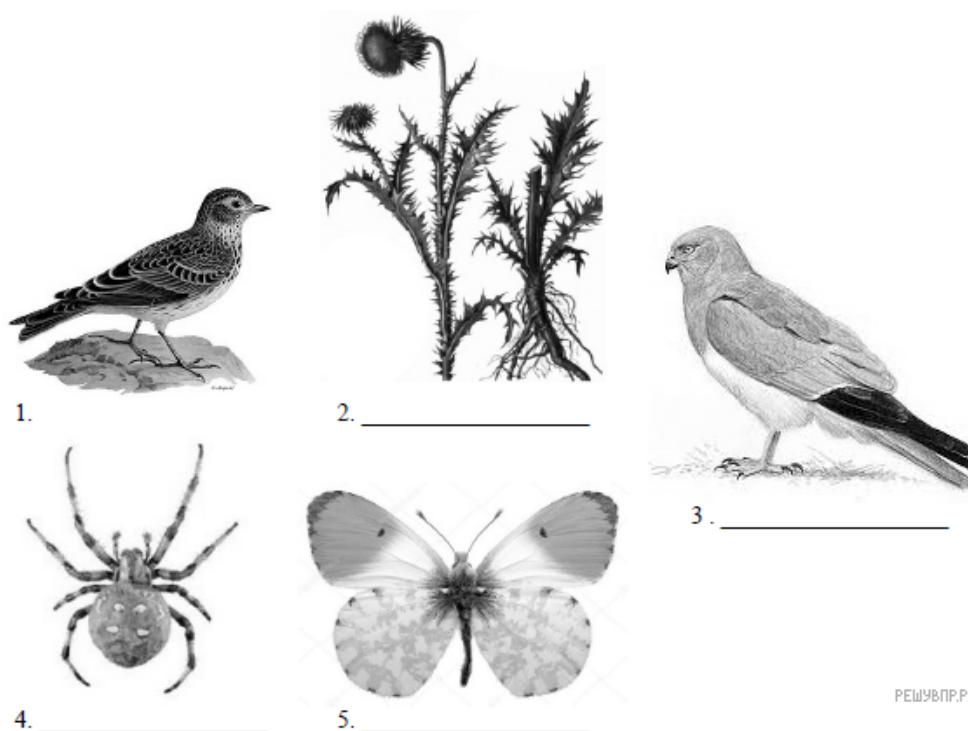
РЕШУ ВПР.РФ

Пищевая цепь:

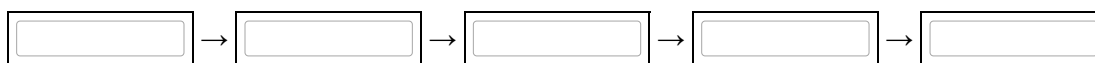


42. На опушке леса живёт и взаимодействует множество растений, животных и микроорганизмов. Рассмотрите группу, в которую входят паук крестовик, жаворонок, чертополох, зорька, лунь.

Распределите данные организмы по их положению в пищевой цепи. В каждую ячейку запишите номер или название одного из объектов группы.

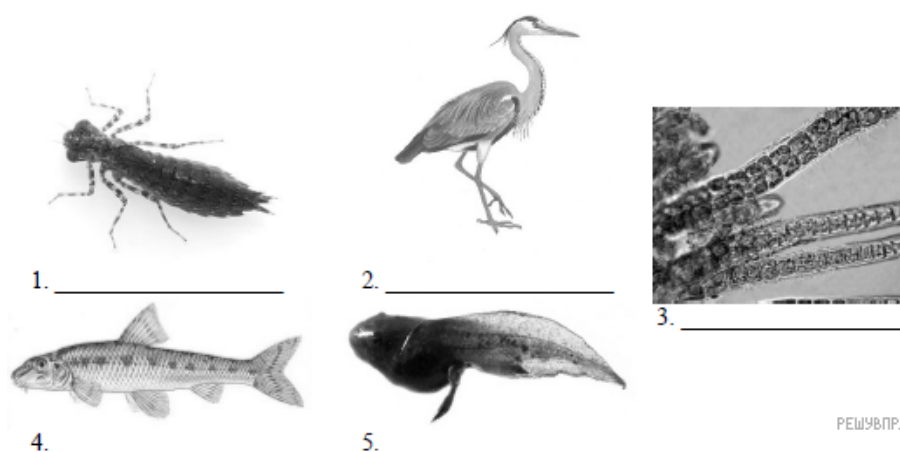


Пищевая цепь:



43. В пресноводном водоёме и мелководной акватории живёт и взаимодействует множество водорослей, водных растений, животных и микроорганизмов. Рассмотрите группу, в которую входят цапля, нитчатые водоросли, личинка стрекозы, головастик, пескарь.

Распределите данные организмы по их положению в пищевой цепи. В каждую ячейку запишите номер или название одного из объектов группы.

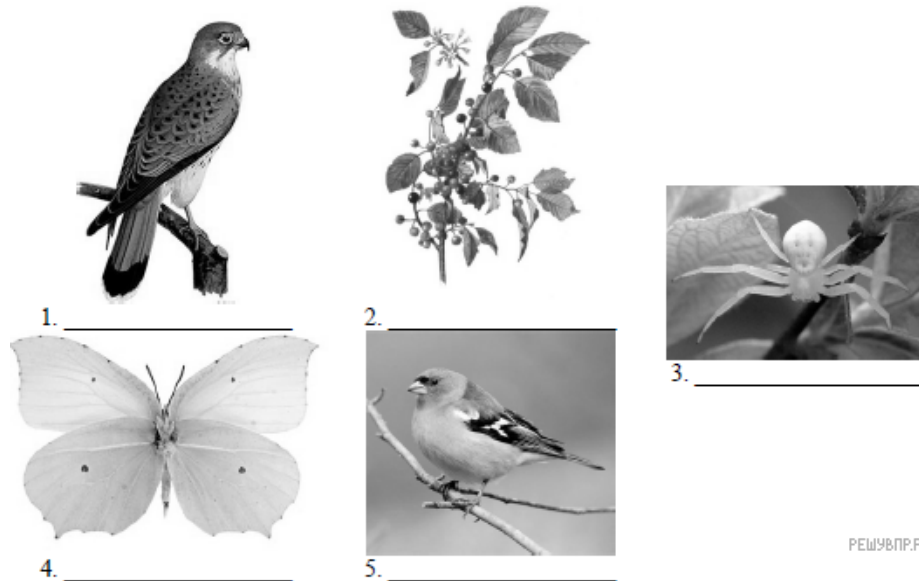


Пищевая цепь:



44. На опушке леса живёт и взаимодействует множество растений, животных, грибов и микроорганизмов. Рассмотрите группу, в которую входят пустельга, цветочный паук, лимонница, зяблик и крушина.

Распределите данные организмы по их положению в пищевой цепи. В каждую ячейку запишите номер или название одного из объектов группы.



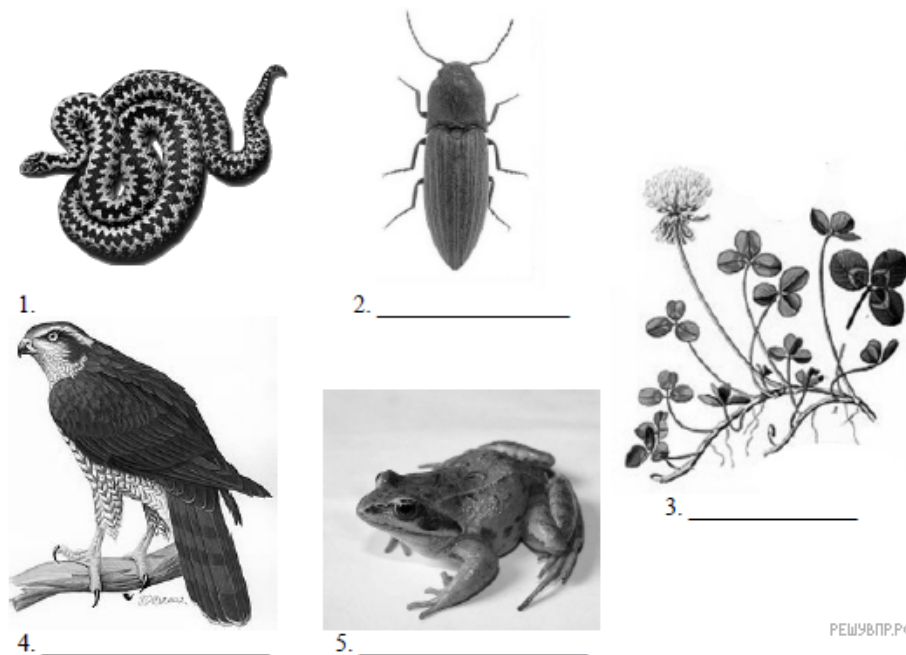
РЕШУВПР.РФ

Пищевая цепь:



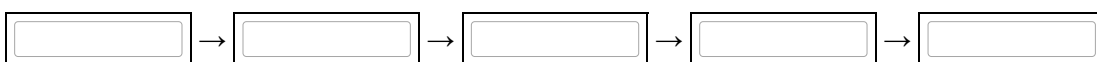
45. На пойменном лугу живёт и взаимодействует множество растений, животных и микроорганизмов. Рассмотрите группу, в которую входят лягушка, ястреб-тетеревятник, клевер, щелкун, гадюка.

Распределите данные организмы по их положению в пищевой цепи. В каждую ячейку запишите номер или название одного из объектов группы.



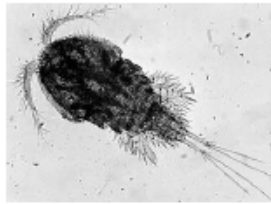
РЕШУВПР.РФ

Пищевая цепь:



46. В пресноводном водоёме и мелководной акватории живёт и взаимодействует множество водорослей, высших водных растений, животных и микроорганизмов. Рассмотрите группу, в которую входят окунь, одноклеточные водоросли, мальки карпа, рачки циклопы, инфузории.

Распределите данные организмы по их положению в пищевой цепи. В каждую ячейку запишите номер или название одного из объектов группы.



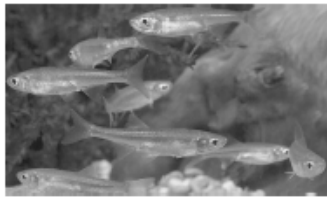
1. \_\_\_\_\_



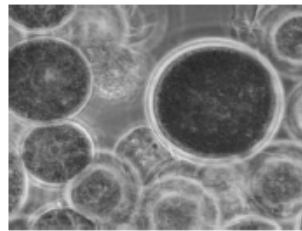
2. \_\_\_\_\_



3. \_\_\_\_\_



4. \_\_\_\_\_



5. \_\_\_\_\_

РЕШУВПР.РФ

Пищевая цепь:



47. На опушке леса живёт и взаимодействует множество растений, животных и микроорганизмов. Рассмотрите группу, в которую входят лягушка, ястреб-тетеревятник, земляника, голубянка, уж.

Распределите данные организмы по их положению в пищевой цепи. В каждую ячейку запишите номер или название одного из объектов группы.



1. \_\_\_\_\_



2. \_\_\_\_\_



4. \_\_\_\_\_



5. \_\_\_\_\_



3. \_\_\_\_\_

РЕШУВПР.РФ

Пищевая цепь:

